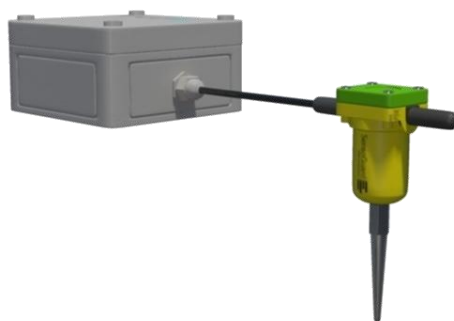




Sensoguard is ontwikkeld door deskundigen op het gebied van seismische systemen. Technieken die al worden gebruikt in de registratie en herkenning van aardbevingen wordt nu voor beveiligingsdoeleinden gebruikt. De Sensoguard producten zijn uitgerust met een self-learning algoritme, waardoor valse alarmen tot een minimum worden beperkt. Daarnaast is hierdoor onderscheid te maken tussen voertuigen en voetstappen.

De sensoren worden 60cm diep ingegraven met een onderlinge afstand van ca. 6-8 meter waardoor de ingreep op het terrein minimaal is en het ook op bestaande terreinen kan worden toegepast. Er kan gekozen worden voor een systeem met 1 , 3, 6 of een eindeloos aantal sensoren. Het bereik bedraagt een diameter van ruim 7 meter.

Vanuit de verwerkingsmodule worden een 2-tal harde contacten aangeboden die eenvoudig door de binnenbeveiliging opgepakt en gekoppeld kunnen worden aan een camera of alarmcentrale. Het systeem zowel op vaste voeding als op een batterij functioneren. De bijgeleverde batterij gaat ruim 8 maanden mee.



Sensoguard brengt grote voordelen met zich mee wanneer het gaat om grote (haven)terreinen die beveiligd moeten worden. De belangrijkste voordelen hebben wij hieronder voor u uitgelicht.



### Onzichtbaar voor de inbreker

Dit minimaliseert de sabotagekansen en verhoogt de pakkans omdat de indringer niet weet dat hij gedetecteerd is, en daarom niet direct zal vluchten.



### Zwerfsensoren tegen binnensluiters

Het komt op grote terreinen regelmatig voor dat indringers al overdag het terrein betreden en zich vervolgens verstoppen tot het donker wordt. Dit geeft de indringer vaak vrij spel in het donker. Door op kritieke punten sensoren te plaatsen worden ook deze binnensluiters gepakt.



### Geen terreinverlies

Doordat het systeem onder de grond is geplaatst zal er geen sprake zijn van terreinverlies.



### Weer bestendig

Het systeem is waterdicht (IP67) en functioneert in temperaturen van -30 tot +70



### Weinig onderhoud

Het systeem vereist slechts 1x per jaar onderhoud. In combinatie met een onderhoudscontract heeft u hier geen omkijken naar!



### Eenvoudig te koppelen aan camera of alarm

Doordat er harde contacten worden aangeboden (2xNO/NC) is het systeem eenvoudig te koppelen aan een (bestaand) alarmsysteem of een camera installatie.

